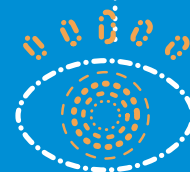


ZTE

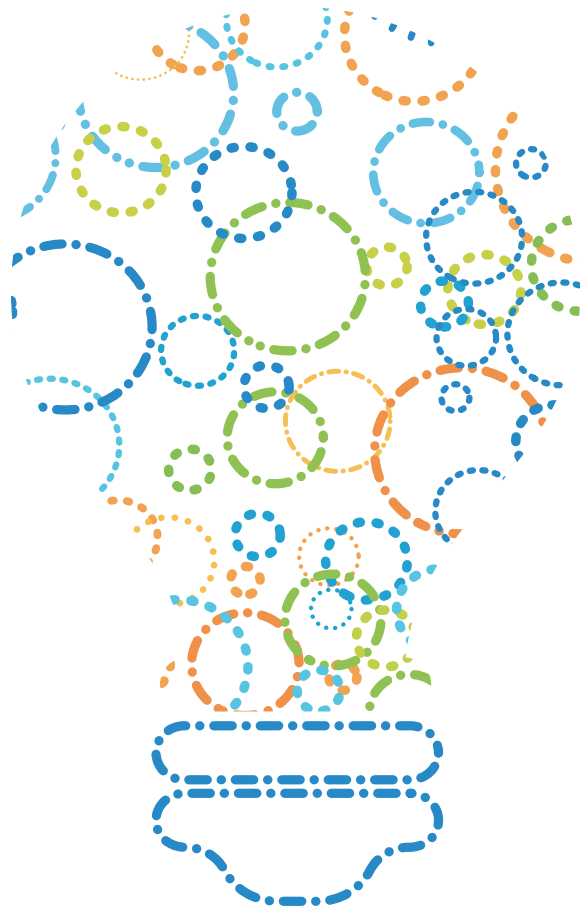
中兴品牌视觉识别指导手册 ZTE Visual Identity Guidelines



Copyright ©2017 ZTE. All rights reserved.

我们能为世界带来什么（品牌主张）

让信息的价值释放无限可能



我们的性格特点（品牌个性）

- 坚定纯粹：准确定位自己的方向，执着、忠于梦想，坚守信念。
- 富有想象：拥有强大的创造力，想法独特，充满个性和活力。
- 灵活高效：善于将想法与行动合二为一，并快速付诸实践。
- 胸怀宽广：具有包容一切的胸怀，愿意聆听，心态开放，乐于跨界合作。



坚定纯粹



富有想象



灵活高效



胸怀宽广

The image displays the ZTE logo in a bold, rounded, light blue font. The letters are thick and have a friendly, approachable feel. The 'Z' is composed of three main strokes, the 'T' is a simple vertical bar with a horizontal top bar, and the 'E' has three horizontal bars. The overall design is clean and modern.

万物移动互联的时代，世界发生着日新月异的变化，中兴致力于以5G技术创新和5G产业应用引领这个时代。

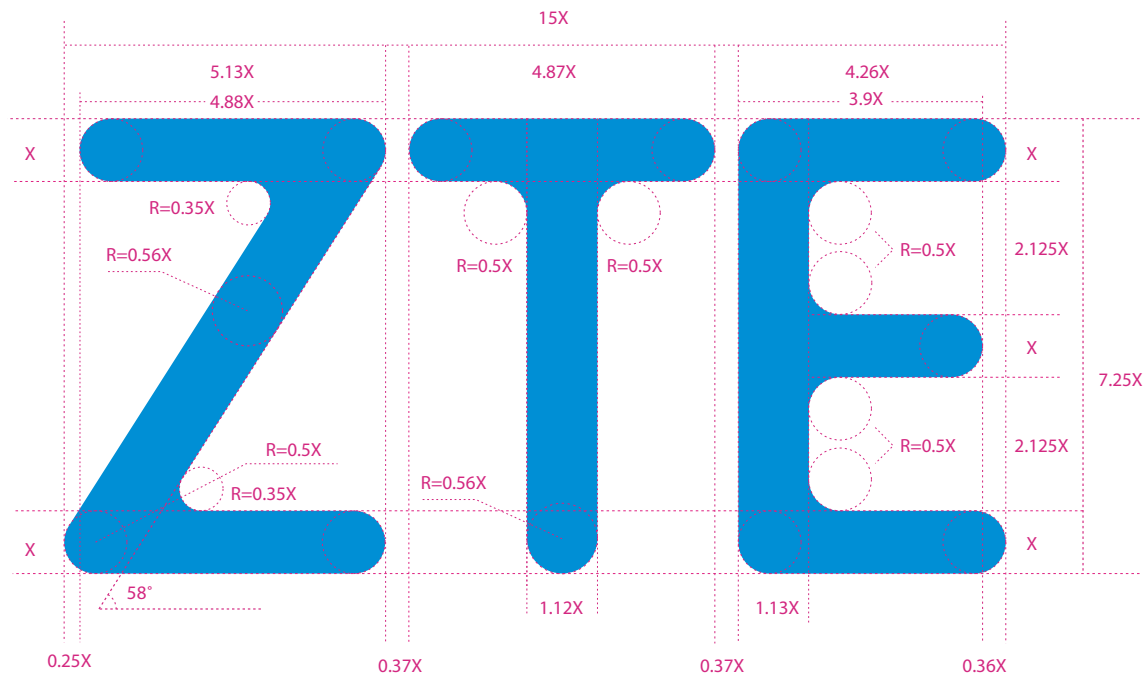
新的标识设计在延承了中兴品牌的基础上，用浅蓝色提升年轻感和活力，在字形的处理更加圆润、细致，凸显互联网时代和谐融合，灵活互动的特点，流动的造型传达信息的自由流淌，和想象力的不断延伸，打破常规、跨界融合，为新时代开启无限可能。

中兴品牌标识是一个平衡的整体，使用中不得改变其形状、结构和比例。一致连贯地使用品牌标识有助于保持品牌的统一性，使品牌更容易识别。本页展示了中兴品牌标识的标准比例制图。

请勿自行创造品牌标识，在实际应用中，请提取标准的电子完稿文件。

正确比例

在品牌标识中，设品牌标识Z字母的横笔高度为X，品牌标识的宽度为15X，高度为7.25X。



中兴品牌标识按照颜色可以分为全色品牌标识，单色品牌标识，反白品牌标识。

1 全色品牌标识

全色品牌标识分为专色版本(Pantone)、四色版本(CMYK)、多媒体版本(RGB)三个版本。适用于所有的传播材料，包括印刷广告，电视广告，附带品和电子媒体。请尽量使用该版本的品牌标识。

2 单色品牌标识

单色品牌标识适用于印刷、图文输出、制作受到工艺限制时使用。

单色黑用于传真等物料使用。

专色金或银品牌标识可做烫金、烫银或印金、印银等印刷效果、适用于特殊工艺需求。

3 反白品牌标识

反白品牌标识在主要传播途径中不推荐使用，在一些线下媒体，如背景板，办公用具附带品中可以使用。一般情况下，请优先考虑使用全色品牌标识。反白版本的品牌标识一般在中兴蓝、黑色、金色、银色的背景上使用，其他背景颜色的反白视实际情况而定。

4 颜色

中兴蓝

Pantone Process Blue C/U

CMYK 100/25/0/0

RGB 0/142/211

四色版本(CMYK)适用于平面广告画册，刊物，传单，折页等传播材料；

专色版本(Pantone)适用于名片，信纸，信封，刊物，附带品等传播材料；

多媒体版本(RGB)适用于电子媒体。

注：本页颜色规范也适用于品牌标识与中文简称组合、品牌标识语组合的应用。

1 全色品牌标识



2 单色品牌标识



3 反白品牌标识

