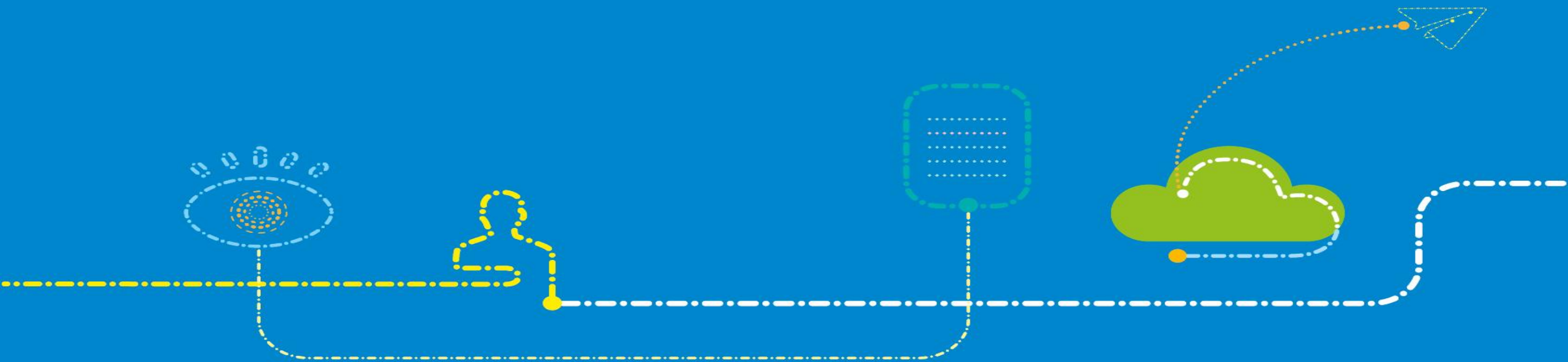


5G告警管理

ZTE中兴



课程内容

- 告警原理
- 告警管理
- 常见告警



告警概述

- 告警级别：严重、主要、次要和警告
 - 严重：表示正常业务受到严重影响，需要立即修复。
 - 主要：表示系统出现影响正常业务的迹象，需要紧急修复。
 - 次要：表示系统存在不影响正常业务的因素，但应采取纠正措施，以免发生更严重的故障。
 - 警告：表示系统存在潜在的或即将影响正常业务的问题，应采取措​​施诊断纠正，以免其转变成一个更加严重的，影响正常业务的故障。

告警...	网元	位置	告警码名称
严重	site_4(4)	GNBDUFunction=460-20_4	基站DU退服
严重	site_4(4)	SupportFunction=1,ClockSyncCo...	系统时钟不可用
严重	site_D(34)	SupportFunction=1,ClockSyncCo...	系统时钟不可用
主要	site_E(35)	1	DU小区退服
主要	site_E(35)	2	DU小区退服
主要	site_C(33)	1	DU小区退服
主要	site_C(33)	Equipment=1,ReplaceableUnit=...	单板不在位
严重	site_C(33)	SystemFunctions=1,LcsM=1	License文件即将到期
主要	site_C(33)	Equipment=1,ReplaceableUnit=...	单板不在位
次要	site_4(4)	SupportFunction=1,ClockSyncCo...	GNSS接收机搜星故障
警告	Site 8(8)	SITE 8	小区关断
严重	site_B(32)	SystemFunctions=1,LcsM=1	License文件即将到期
主要	site_B(32)	2	DU小区退服
主要	site_B(32)	Equipment=1,ReplaceableUnit=...	单板不在位
主要	site_B(32)	1	DU小区退服
次要	site_B(32)	Equipment=1,SubRack=1,Slot=13	单板未配置
主要	site_B(32)	Equipment=1,ReplaceableUnit=...	单板不在位

告警监控

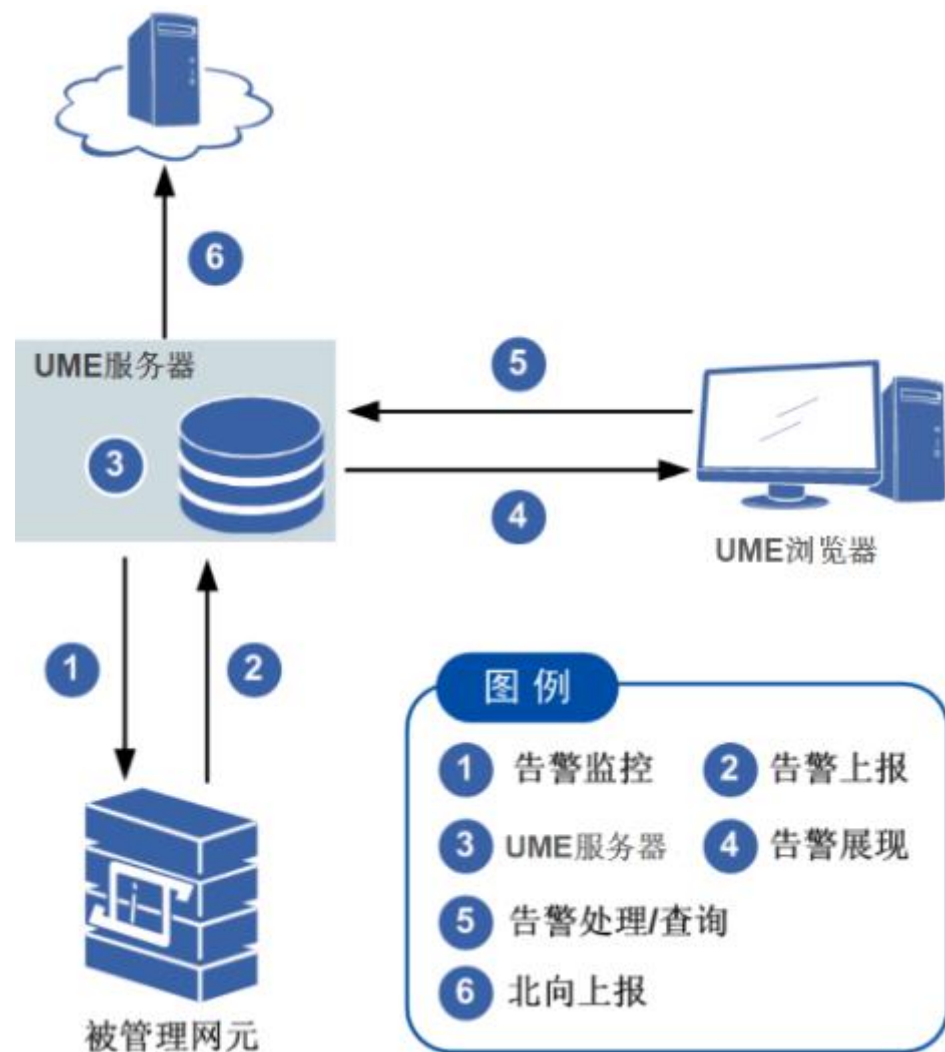
- 远端维护 (UME)

远端维护是由网管系统通过IP网等传输网络与ZX RAN V9200远端连接，对其进行操作维护的方式，如图所示。



告警监控

- 告警上报和呈现的过程如下：
 - UME维护人员可以通过客户端的告警监控功能，对被管理网元产生的告警进行实时监控。
 - 当被管理网元发生故障时，会产生告警事件，并实时上报给UME服务器。
 - UME服务器对网元上报的告警进行收集，并储存在自身的数据库中。
 - UME服务器可以将当前的告警信息集中呈现在客户端。
 - 维护人员可以在UME浏览器上查看当前告警和历史告警，并能完成各种告警处理的功能。
 - 通过UME服务器的北向接口，网元的告警信息可以提供给上级NMS，供北向用户分析。



5G RAN告警上报机制

■ AAU/RRU告警上报顺序:

- RRU/AAU——>VBP——>VSW——>传输网——>网管网——>UME

■ BBU单板告警上报顺序:

- VBP/VF/VPD/VEC (环境监控板) ——> VSW——>传输网——>网管网——> UME

■ 环境告警上报顺序:

- 外部告警 (干接点) ——>VEC (环境监控板) ——>VSW——>传输网——> 网管网——> UME

■ 室分系统告警上报顺序:

- pRRU——>PB——>VBP——>VSW——> 传输网——>网管网——> UME

■ 前台LMT登录基站VSW场景, 告警上报顺序:

- pRRU/RRU/AAU/PB——>VBP——> VSW——>LMT(client)

更多学习内容请参考

<https://euniv.zte.com.cn>



- 若您已报名中兴认证考试，请使用学习账号登录中兴e学学习，在认证专区学习认证课程，如遇到账号登录故障等问题，请联系: ucs@zte.com.cn。
- 若您未报名中兴认证考试，请前往认证考试页面进行报名注册并预约考试，完成后将会有专人联系您开通学习账号。